

Az üzleti lehetőségek támogatása

imageRUNNER ADVANCE
színes és fekete-fehér irodai termékcsalád



come

and

see



Az új generációs imageRUNNER ADVANCE

Az ahogyan ma a munkánkat végezzük, 20 évvel ezelőtt még elképzelhetetlen lett volna: rugalmas munkakezdési időpontok, munkavégzés otthonról, közös íróasztalon osztozó mobil munkatársak, valamint olyan alkalmazottak, akik az országhatárokon túlról látják el feladataikat, de úgy működnek együtt kollégáikkal, mintha mindannyian ugyanabban a szobában dolgoznának. A mai vállalkozásoknak képesnek kell lenniük arra, hogy gyorsan reagáljanak – nem csupán az ügyfelek szélsébesen formálódó igényeire, hanem azokra a villámgyorsan kialakuló lehetőségekre is, amelyeknél a technológia kulcsszerepet játszik.

”
” 2020-ra a világon előállított információmennyiség **50-szeresére**, az „információtárolóké” pedig **75-szörösére** növekszik, miközben az azokat kezelő informatikai személyzet létszáma még a **1,5-szeres** növekedést sem éri el.

Az EMC által támogatott „IDC Digitális univerzum” tanulmány, 2011. június



A siker kulcsa az információ

Gyakran hallani, hogy az információ hatalom. Napjaink előrelátó szervezetei azonban tisztán látják, hogy az információ önmagában nem jelent előnyt. Egy sikeres vállalkozásnak ma elengedhetetlen az információk azonnal i összegyűjtése és átadása, a megfelelő emberekkel való megosztása, illetve az illetéktelenektől való megóvása. És, mivel az információk napjainkban egyidejűleg számos formában és különféle helyeken jelenhetnek meg – a dolgozók íróasztalától és az irodai irattároló szekrényektől kezdve a felhőkiszolgálóig és mobil eszközökig –, rendet teremteni köztük bizony jókora kihívást jelent.

A dokumentumok minden eddiginél inkább jelentenek csatortát ezen információk szállításához. Érzelmeket fejeznek ki, ötleteket közvetítenek, meggyőznek, ismereteket terjesztenek és tájékoztatnak – elektronikus és nyomtatott formában egyaránt. Épp ezért elengedhetetlen egy olyan dokumentum- és nyomtatóplatform alkalmazása, amely lehetővé teszi a dokumentumok és információk lehető legeredményesebb és leghatékonyabb kezelését.

Az új generációs imageRUNNER ADVANCE

Az imageRUNNER ADVANCE intelligens, dokumentumalapú kommunikációs platform, amelyet vállalkozása céljainak támogatására, valamint a gyorsan változó környezetünkhöz való alkalmazkodásra terveztünk. Megalkotásánál a dokumentum-életciklus valamennyi szakaszának fejlesztését tűztük ki célként: a létrehozástól a kezelésig, az elkészült anyagtól az archiválásig, miközben a biztonsági és környezetvédelmi célkitűzéseknek is eleget tesz.

Minden munkakörnyezethez

A kis munkacsoportoktól és irodáktól a nagy részlegekig vagy nyomtatótermekig, az imageRUNNER ADVANCE változatos és széles terméksorát úgy alakítottuk ki, hogy megfeleljen minden munkakörnyezet dokumentumkezelési igényeinek. Legyen szó jó minőségű színes vagy fekete-fehér, kis vagy nagy mennyiségű nyomtatásról, meg fogja találni az Ön egyéni igényeire szabott imageRUNNER ADVANCE megoldást.



”

”

A mobil munkatársak 2014-ben a teljes dolgozó népesség 54%-át adták. 2018-ra ez a szám várhatóan 75%-ra nő.

Az IDC friss előrejelzése a nyugat-európai mobil munkaerőről, # LM58W

A termelékenység új szintje

A kevesebb erőforrással vagy rövidebb határidőkkel történő gazdálkodás mindig érzékeny téma a vezetői értekezleteken. Az imageRUNNER ADVANCE termékcsalád megtervezése során sem történt ez másként a Canonnál. Hogyan segíthetünk, hogy vállalkozása hatékonyabbá váljon a termelékenység növelése révén? A létrejött termékcsalád folyamatosan lenyűgöző benyomást kelt, hiszen gyorsabban és egyszerűbben hajtja végre a feladatokat, mint bármikor ezelőtt.

Egyszerű használat

Valamennyi készülék központi eleme a nagyméretű felhasználói felület. A színes, nagy felbontású érintőképernyő segítségével erőfeszítés nélkül hajthatja végre a feladatokat, miközben a döntési funkcióval a felhasználók szabadon, igényeiknek leginkább megfelelő módon állíthatják be a képernyő dőlésszögét. A logikus felépítésű, intuitív menük kezdők számára is egyszerűvé teszik feladatkezelést, a beépített ismertető és a választható súgóinformációk pedig szükség esetén további útmutatással szolgálnak.

A teljes imageRUNNER ADVANCE termékcsalád közös platform és közös működési alapelvek alkalmazásával készült, így, ha megismeri az egyik készüléket, akkor az összes többit is képes használni, ami egyszerűvé teszi a több készüléket használó munkakörnyezetek megvalósítását.



”

”

Az okostelefon-felhasználók 51%-a nem tudja, hogy a telefonja képes a nyomtatásra, 22% nem tudja, hogyan kell nyomtatni, és 5% szerint a folyamat túl bonyolult.

Az IDC 2014-es tanulmánya az európai mobilitásról



Minden imageRUNNER ADVANCE készülék nagyméretű, intuitív módon kezelhető, nagy felbontású, színes érintőképernyővel van felszerelve.



Canon, Inc.

2013 Document Imaging Solutions
Line of the Year

Mobil munkavégzés támogatása

Az imageRUNNER ADVANCE termékcsalád méretezhető támogatást biztosít a mobil és rugalmas munkavégzéshez a munkaerő hatékonyságának növelése érdekében. A hatékony MEAP-alkalmazások lehetővé teszik a felhasználók számára a nyomtatást bármely Google Cloud Print támogatással rendelkező web- és mobilalkalmazásból, illetve a beolvasást és a nyomtatást iPadről, iPhone-ról és androidos mobileszközökről. Másik lehetőségként a Canon uniFLOW megoldásán belül központosított mobil nyomtatási funkciók állnak a felhasználók rendelkezésére, hogy többféle fájlformátumban nyomtathassanak bármilyen platformról vagy eszközről anélkül, hogy a biztonság és a költséghatékonyság tekintetében kompromisszumot kellene kötniük.

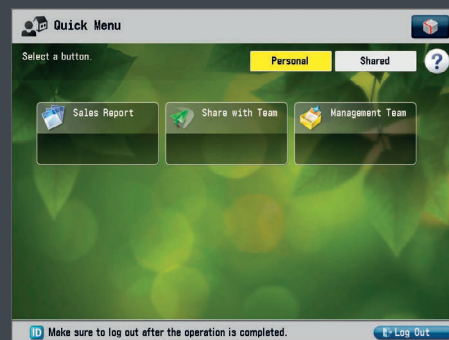
Személyre szabott munkafolyamatok

Az imageRUNNER ADVANCE készülékeket kivétel nélkül osztott használatra terveztük, ugyanakkor lehetőséget adnak az egyedi, személyre szabott felhasználói élményre is. A bejelentkezés után a felhasználók olyan munkaterületet kapnak, amelyet igényeiknek megfelelően állíthatnak be. A gyakori feladatok – például az üzleti alkalmazásokban végzett beolvasás vagy a dokumentumok címcsoportoknak való elküldése – személyre szabott, egy gombnyomással elérhető funkciókká alakíthatók a gyors és egyszerű végrehajtás érdekében. Sőt mi több, az érintőképernyő háttérképe, csakúgy, mint a gombok elrendezése és mérete is megadható, így a készülékkel végzett minden felhasználói művelet egyedi.

Speciális dokumentumbeolvasás

Minden készülék hatékony szkennelési lehetőségei révén a dokumentumbeolvasás és a munkafolyamat-digitalizálás központjaként működik. Az optikai karakterfelismerés és az Office Open XML formátumok, így például a PowerPoint vagy Word szabványainak támogatása segítségével beolvashatja és bármely elektronikus munkafolyamatban ismét felhasználhatja a papíralapú információkat. A szupergyors eredmény érdekében a képolvasók a dokumentumok mindkét oldalát egyszerre digitalizálják, a beolvasott dokumentumok pedig számos célhelyre – például egy e-mail üzenetbe, faxdokumentumba, mappába, FTP-kiszolgálóra és felhőalapú tárhelyre – egyszerűen elküldhetők.

A folyamat vagy a munkamenet optimalizálása érdekében az összes iR-ADV eszköz tökéletesen illeszkedik számos nagy teljesítményű Canon vagy egyéb kimenet- és információkezelő szoftverhez a beépített MEAP és a MEAP Web alkalmazásplatformoknak köszönhetően.



A képernyő megjelenése és funkciói minden egyes felhasználó esetében személyre szabhatók, a kényelmes használat és termelékenység érdekében pedig egyéni munkafolyamatok állíthatók be.

Kommunikáció, amely megkülönböztet

A hatékony kommunikáció révén motiválhat és ösztönözhet másokat, útmutatásokat adhat, és kapcsolatba léphet az ügyfelekkel. Az imageRUNNER ADVANCE platform mindezt elősegíti, miközben ragyogó színeket jelenít meg és tűéles képminőséget biztosít minden nyomaton. Eszközök széles választéka áll rendelkezésére, hogy segítségükkel könnyedén létrehozassa a legkiválóbb minőségű, professzionális megjelenésű üzleti dokumentumokat és marketinganyagokat.



Minőségi nyomtatás

Legyen szó akár egy kulcsfontosságú értékesítési ajánlat, akár csupán egy belső e-mail nyomtatásáról, minden alkalommal kiváló eredményre számíthat. Az imageRUNNER ADVANCE termékcsalád egyedi olajmentes festékkazettát, lenyűgöző, 1200 dpi felbontást, valamint speciális, valós idejű kalibrálást használ az elképzelhető legélesebb fekete-fehér és a lehető legragyogóbb színes nyomatok elkészítéséhez.

Kimagaslóan hatékony színes nyomtatás

Az iparágvezető EFI által készített, csúcsmínőségű és nagy teljesítményű, Fiery-alapú vezérlők lehetővé teszik a gyakori, nagy volumenű és sok grafikus elemet tartalmazó feladattal rendelkező felhasználóknak a nagyobb termelékenységből és optimalizált funkciókból származó előnyök kiaknázását. Az egyidejű PostScript-, valamint végfelhasználók közötti PDF-munkafolyamatok támogatásával ezek a vezérlők szavatolják a színek pontos és következetes megjelenítését – ami a tervezési szakemberek és marketingosztályok számára elengedhetetlen szempont. Ezenkívül a személyre szabott marketinganyagok, köztük például a marketingcélú levelek vagy kampánydokumentumok gyorsan és hatékonyan állíthatók össze a speciális Fiery Variable Data Printing funkciókkal.



Vevőink 50%-a szerint a szervezet sikereinek fontos összetevője a szépen megformázott, minőségi dokumentumok készítése.¹

¹A Canon az RS Consulting független piackutatót bízta meg a „Canon Office Insights” munkacímű kutatás elvégzésével, amelyben 1662 európai végfelhasználót és döntéshozót kérdeztek meg online 2012 szeptemberében.

Az iW Desktop eszköz a különféle alkalmazásokból származó fájlok és oldalak egyesítése, valamint szerkesztése révén ad módot a professzionális kivitelű kész dokumentumok egyszerű elkészítésére.



Dokumentumok professzionális közzététele

A dokumentumok létrehozása és közzététele új értelmet nyer a Canon iW Desktop dokumentum-közzétételi szoftverével. Külön erőfeszítés nélkül teszi lehetővé a más alkalmazásokban (például Word vagy Excel segítségével) létrehozott fájlok beolvasását, egyesítését és szerkesztését egyszerűen az elemek áthúzásával még az utómunkálatok előtt. Így lenyűgöző, professzionális megjelenésű és egyéni kivitelezésű értékesítési ajánlatok, jelentések, oktatási és egyéb anyagok készíthetők órák helyett mindössze percek alatt.

Az imageRUNNER ADVANCE Quick Printing Tool eszköze emellett az eredeti alkalmazás és a nyomtatóillesztő program megnyitása nélkül teszi lehetővé a dokumentumok nyomtatását, faxolását vagy PDF-fájllá való átalakítását – ami egy újabb elem az időmegtakarítást nyújtó előnyök sorában. A PDF-fájlok tömöríthetők, továbbá más felhasználók jegyzetekkel is elláthatják azokat, ami elősegíti az együttműködési munkafolyamatok és ellenőrzési eljárások egyszerű végrehajtását.

Személyre szabott dokumentumok

Az iW Desktop változó adatformátumú nyomtatási opciójával egy pillanat alatt könnyen személyre szabhatja dokumentumait – egyszerűen egérrel behúzhatók a változó szövegmező dobozok a dokumentumba, amik segítségével az iW Desktop személyre szabott dokumentumokat gyárt egy sima Excel- vagy CSV-fájlból véve az adatokat.

Microsoft Office-integráció

Ön időt szánt arra, hogy a Microsoft Office segítségével létrehozza dokumentumait – most tegye őket különlegessé. Az iW Desktop Office eszköztárával felhasználhatja saját utómunkálati sablonjait közvetlenül a Microsoft Word, a PowerPoint vagy az Excel alkalmazáson belül. Ez azt jelenti, hogy a másodpercek alatt kész dokumentumok hozhatók létre anélkül, hogy végig kellene böngésznie a nyomtatóillesztő program beállításait.



iR-ADV gyors nyomtatási eszköz



Canon, Inc.

iW Desktop Quick Printing Tool
Outstanding Achievement
in Innovation



Nagyfokú integráció

A kommunikáció és az információcsere központjaként napjaink többfunkciós készülékei sokban különböznek a korábban használtaktól. Az imageRUNNER ADVANCE termékcsalád még több hoz ki az Ön munkamódszereiből: miközben lehetővé teszi a meglévő rendszerekkel és folyamatokkal történő zökkenőmentes integrációt, egyúttal a jövőbeli igényekhez való könnyed alkalmazkodás képességét is biztosítja.



Canon, Inc.

2013 Document Imaging Solutions
Line of the Year



Problémamentes integráció

Az imageRUNNER ADVANCE termékcsalád támogatja az iparág szabványait, köztük például a PCL és a PostScript használatát, továbbá a hálózati szabványoknak és biztonsági szabványoknak is megfelel, így könnyedén hálózata teljes körűen működőképes részévé válhat. Integrálható továbbá a vállalatierőforrás-tervezési (ERP) rendszerekkel, így például az SAP-alkalmazásokkal is, amellett, hogy a Linux/Unix-környezetekben és a hagyományos rendszerekben végzett nyomtatást is támogatja.

A külső rendszerekkel, például az Adobe Rights Management és a SharePoint alkalmazással való együttműködés szintén lehetséges, számos felhőszolgáltatást is beleértve.

Támogatás vállalkozásának

A beágyazott MEAP-platform révén a készülék szorosan integrált kapcsolatot tart fenn a nagy teljesítményű beolvasási és dokumentumkimenet-kezelő megoldások széles skálájával, köztük például az uniFLOW, eCopy, Therefore, IRIS és egyéb rendszerekkel.

Ez lehetővé teszi, hogy könnyedén, vállalkozása vagy iparága konkrét követelményeinek megfelelően hajtsa végre az imageRUNNER ADVANCE környezet bevezetését és személyre szabását.

Készülékek haladó kezelése

A Canon készülékkezelési eszközeivel könnyedén beállíthatja, felügyelheti és frissítheti imageRUNNER ADVANCE készülékeit – akár egyedileg, akár egy nagyobb eszközpark részeként. Az iWMC-eszközzel ellenőrizheti a készülékek állapotát és a kellékanyagokat, rögzítheti a mérőműszerek leolvasását, továbbá kezelheti a címjegyzékeket és a nyomtató-illesztőprogramokat. A firmware, a készülékkonfigurációk és az alkalmazások a hálózaton – sőt, akár országhatárokon – keresztül ugyanazzal a további erőfeszítést nem igénylő eljárással, azonnal frissíthetők. Napi üzletmenetének támogatása érdekében a felsorolt képességek összessége biztosítja készülékei zökkenőmentes és hatékony integrálását.





Haladó költséggazdálkodás

Gyorsan változó világunkban a kritikus folyamatok felügyeletének fenntartása, valamint az üzemeltetési költségek alacsony szinten tartása az üzleti vállalkozások sürgős problémája. Amikor a dokumentumok nyomtatására és kezelésére kerül a sor, az imageRUNNER ADVANCE termékcsalád biztosítja a felügyelet fenntartásához szükséges valamennyi eszközt – legyen vállalkozása akár egy csupán néhány dolgozót foglalkoztató cég, akár egy számos országban jelen lévő multinacionális vállalat.

Hozzáférés-felügyelet

A díjnyertes Universal Login Manager megoldás olyan egyedi, kiszolgáló nélküli alkalmazás, amely módot ad a készülékek felügyelt elérésére a helyi készülékeken végzett hitelesítés vagy az Active Directory segítségével. A készüléken végzett hitelesítés tetszőlegesen egyszerű vagy összetett folyamat lehet – a képernyőn megjelenő avatárkép megérintésétől a PIN-kódok és jelszavak használatán át egészen a közelségérzékelő kártyák alkalmazásáig terjedhet.

Tevékenységekövetés és -felügyelet

A jelentések segítségével könnyedén megfigyelheti a szervezetben felhasználói tevékenységét, az így szerzett információkkal pedig meghatározhatja azokat a lehetséges területeket, ahol költségmegtakarítás érhető el. Ösztönözheti például a gyakoribb kétoldalas nyomtatást vagy a fekete-fehér nyomatok készítését. A meghatározott cselekvési területek kezelése a beépített Access Management System rendszerrel valósítható meg, amely lehetővé teszi a korlátozások felhasználókra lebontott alkalmazását bizonyos készülékfunkciók, például a beolvasás és küldés vagy a színes fénymásolás és nyomtatás esetében. Ez elősegíti a költséggazdálkodást, valamint egy további biztonsági szintet alakít ki készüléke kezelésében.

Könnyedén személyre szabhatja az imageRUNNER ADVANCE készülékek bejelentkezési képernyőjét, hogy az a cég emblémáját és egyéb adatait jelenítse meg, a felhasználók pedig az épület belépőkártyájával jelentkezhetnek be a készülékre.



Canon, Inc.
Universal Login Manager
Outstanding Achievement
in Innovation

Teljes körű felügyelet – uniFLOW

A legmagasabb szintű felügyeletet igénylő vállalkozások számára a Canon uniFLOW megoldása az imageRUNNER ADVANCE termékcsaláddal együtt állítható be. Ez a megoldás összetett költségkövetés és elszámolási lehetőségeket biztosít, a részletes jelentéskezelést és a költségfelosztás költséghely-kiválasztását is beleértve. Az intelligens továbbítás lehetővé teszi a rendszergazdának bizonyos feltételek teljesülése esetén a dokumentumok nyomtatási módjának meghatározását, valamint a nyomtatási feladatok leghatékonyabb hálózati készülékre történő automatikus átirányítását, amely csökkenti a teljes nyomtatási költséget.

Multifunkciós együttműködés

Az imageRUNNER ADVANCE termékcsalád tagjai olyan intelligens, multifunkciós készülékek, amelyek egymagukban képesek számos eszköz munkáját elvégezni, költséghatékonyra és egyszerűvé téve a dokumentumokkal történő kommunikációt és együttműködést. Emellett az egyes készülékek funkciói – mint például a faxolás, a címjegyzékek vagy az Advanced Space dokumentumtár – ügyfél-kiszolgáló kapcsolattal megoszthatók a hálózat más készülékeivel, így a hatékonyság még tovább javul.

Működés és megbízhatóság

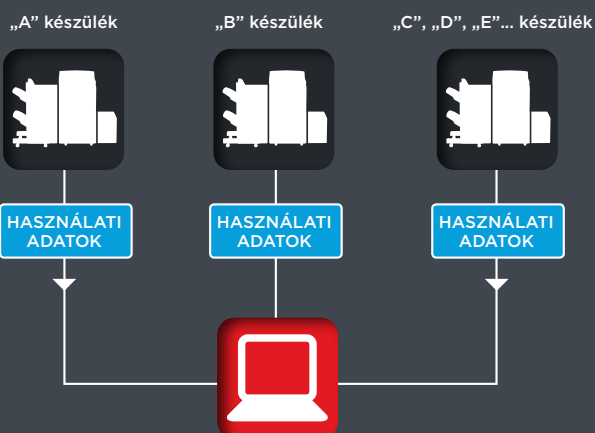
A beépített eszközök együttese módot ad a szolgáltatóknak arra, hogy a lehető legmagasabb szintű proaktív karbantartást biztosítsák ügyfeleiknek. Az eMaintenance távoli megfigyelést nyújtó, valamint diagnosztikai képességeinek köszönhetően a helyi festékkazetta-készlet kezelése és utánpótlása egyszerű, a pontos mérőműszer-leolvasások pedig automatizált módon gyűjthetők össze. A távoli diagnosztika, az eseménykezelés és az alkatrészek élettartam-kezelése megelőző karbantartást és gyors javítást biztosít.

Mindezek együttesen teszik lehetővé a készülékek zavartalan működését, az IT- vagy létesítménygazdálkodási részleg terhelésének csökkenését, valamint beruházásának maximális megtérülését.

”

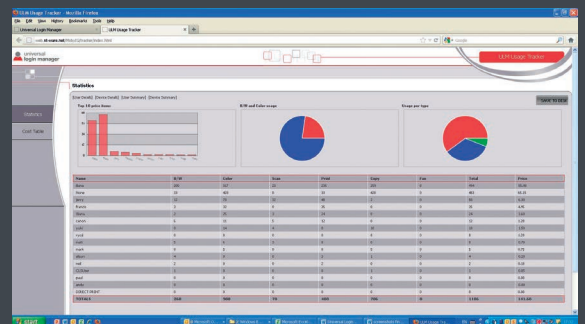
A menedzselte nyomtatási szolgáltatások **10% és 30% közötti mértékben csökkenthetik a nyomtatási költségeket.**

A Gartner 2014. május 16-i tanulmánya a menedzselte nyomtatási és tartalomszolgáltatók kiválasztásáról



Használat nyomkövetése

Gyűjtsön alapszintű használati statisztikákat imageRUNNER ADVANCE készülékeiről, amelyek alapján felhasználónként vagy készülékenként készíthet jelentéseket.



A Universal Login Manager jelentései



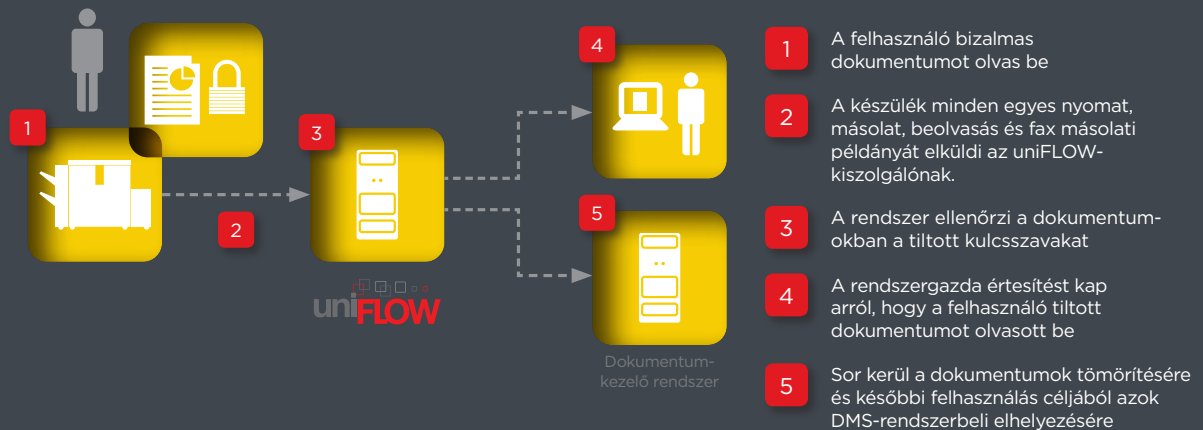
Előtérben a biztonság

Régi mondás, hogy a szervezetekben az emberek jelentik a legnagyobb értéket. A digitális világban azonban ez a vélekedés alapos kihívással néz szembe, hiszen a vállalkozásokat az információk, valamint az azokban rejlő lehetőségek kiaknázásának képessége teszi valóban sikeressé. Mivel a multifunkciós készülékek működnek ezen információk központjaiként, a biztonsági aggodalmak pedig minden eddiginél nagyobb méreteket öltöttek, az információvagyon védelme kritikus fontosságúvá vált. Szerencsére az imageRUNNER ADVANCE termékcsalád a biztonsági szolgáltatások olyan kiterjedt megoldáscsomagját kínálja, amelyek megőrzik az információk bizalmas jellegét.



Tudta, hogy az irodai dolgozók **33%-a** találkozott már bizalmas információkkal a nyomtatókban és fénymásolóokban?

A Canon egyedi adatvesztés-megelőzési megoldása lehetővé teszi annak megfigyelését, hogy mit nyomtatnak, másolnak és olvasnak be a felhasználók a multifunkciós készüléken. A megoldás képes azt is megakadályozni, hogy a jogosulatlan felhasználók bizalmas információkat tartalmazó dokumentumokat nyomtassanak vagy olvassanak be, ami megnyugtatóan gondoskodik fontos információk biztonságának megőrzéséről.



Hálózati biztonság

Az imageRUNNER ADVANCE termékcsalád szabványos IPsec-funkciót kínál, amely az Internet protokoll (IP) számára gondoskodik a hálózaton az információk védelméről és biztonságáról. A termékcsalád tagjait úgy is be lehet állítani, hogy csak bizonyos IP- vagy MAC-címek – például a nyomtatókiszolgáló IP- vagy MAC-címe – számára engedélyezze a készülék elérését, letiltva minden egyéb bejövő hálózati forgalmat. Ezenkívül a kimenő kommunikáció számára IP-címűzők is beállíthatók, amivel megelőzhető, hogy az adatok illetéktelen kezekbe jussanak, a Biztonságos szoftvercsatorna-réteg (Secure Sockets Layer, SSL) protokoll pedig erős titkosítás segítségével védi a hálózaton átvitt adatokat.



Készülékbiztonság

Az imageRUNNER ADVANCE termékcsalád biztonsága tovább növelhető a készülékhez hozzáféréssel rendelkezők körének felügyeletével, amit az Univerzális Bejelentkezés Menedzser alkalmazással valósíthat meg. Számos egyéb szolgáltatás gondoskodik a készüléken tárolt információk további védelméről. Beállíthatja, hogy a feladatok végrehajtása után az általános adattörlési funkcióval sor kerüljön a készülék memóriájában található valamennyi adat törlésére. Az adatokat a Common Criteria tanúsítványát elnyerő, opcionális adattitkosítási készlet segítségével titkosítva további védelemmel lehet ellátni. Ráadásul a merevlemez el is lehet távolítani a készülékből, hogy munkaidőn kívül tárolása egy biztonságos helyen történjen, ami ezáltal védelmet nyújt a biztonsági kockázatokkal szemben.

Adatbiztonság

A beépített biztonságos nyomtatási funkció azt jelenti, hogy az érzékeny nyomtatásokat csak akkor lehet a készülékből kivenni, ha a felhasználó megadja a megfelelő, vagyis a dokumentum tulajdonosa által az illesztőprogramban beállított PIN-kódot – így az érzékeny dokumentumok nem gyűlhetnek fel a kimeneti tálcán. A készülék postafiókjait ugyancsak PIN-kóddal lehet védeni a jogosulatlan hozzáférés megakadályozása érdekében. A Canon uniFLOW-eszköze által biztosított „Saját nyomtatás bárhol” képességgel a felhasználók a hálózat tetszőleges készülékén hitelesíthetik magukat és átvehetik a feladatot, ami további biztonságot és rugalmasságot kölcsönöz környezetének.

Dokumentumbiztonság

A beolvasás zárolási lehetősége megakadályozza a dokumentumok jogosulatlan másolását, küldését és faxolását, amellyel, hogy a dokumentumok származási helyét is segít nyomon követni. A biztonsági vízjelek ugyancsak eltéríthetnek egyeseket az érzékeny dokumentumok másolásától. Míg a dokumentumok eredetisége a felhasználói és készülék-aláírásokkal szavatolható, addig a beolvasott PDF-dokumentumokat jelszavas védelemmel lehet ellátni, mielőtt elküldik azokat a készülékről.

Védelem az adatvesztéssel szemben

A Canon az uniFLOW SAM Express Server eszközzel az iparágban elsőként kínál megoldást az adatvesztés elleni védelemre. Segítségével a vállalkozásán áthaladó minden egyes nyomtatási, faxolási, beolvasási és másolási tevékenység ellenőrizhető, és beállított szabályok segítségével azonnal megállapítható, hogy a hozzáférés engedélyezhető-e.

”
”
A Quocirca tanulmánya szerint a válaszadók 70%-a részese volt már az adatbiztonság véletlen megsértésének a nyomtatáshoz kapcsolódóan.



Viszonyítási alap a környezetvédelemben

Napjaink körülményei között fontos, hogy olyan döntéseket hozzunk, amelyek mind ma, mind a jövőben helyesnek bizonyulnak. Az imageRUNNER ADVANCE készülékekben megtestesülő progresszív gondolkodásmód erre a filozófiára épül. Végre egy olyan termékcsalád, amelyben együttesen érvényesül a kiadások körültekintő kezelése, az üzemeltetési költségek szempontját figyelembe vevő gazdaságosság és a nagyobb fokú ellenőrzés, valamint az új viszonyítási alapot jelentő környezettudatosság.

Energiahatékonyság

A teljes imageRUNNER ADVANCE termékcsalád a Canon igény szerinti fixálási technológiáját használja, ami miközben lehetővé teszi a készülékek gyors bekapcsolását, addig egyúttal az energiával is takarékoskodik. Az imageRUNNER ADVANCE készülékek védelmet biztosítanak a szükségtelen energiapazarlással szemben: olyan automatikus időzítőket tartalmaznak, amelyek képesek kikapcsolni a készüléket egy tétlen időszakban, illetve a munkanap vagy -hét végén.

Szabványteremtő technológia

Az imageRUNNER ADVANCE készülékek termékkategóriájukban vezető jellemző energiafogyasztási (Typical Electricity Consumption – TEC) minősítéssel* rendelkeznek. Az alvó üzemmód mindössze 1 wattal csökkenti az energiafogyasztást, és a készülékekre és azok utómunkálati egységeire jellemző zajszintek is gondos ellenőrzésen estek át, hogy hozzájáruljanak a jobb munkakörnyezet kialakításához.

Felelős magatartás

A professzionális végeredmény érdekében könnyedén nyomtathat a papír mindkét oldalára, amivel ráadásul a papírfogyasztását is a felére csökkentheti. A biztonságos nyomtatásnak köszönhetően a dokumentumok „visszatartatók” addig, amíg a felhasználók a készülékről el nem tudják vinni azokat – így megelőzhető a nyomtatótálcán felejtett dokumentumokból fakadó pazarlás.

Fenntartható kialakítás

Minden készülékünk tartalmaz újrahasznosított anyagokat és növényi eredetű alapanyagból készült bioműanyagokat. A fenntarthatóbb anyagok felhasználása és a káros környezeti hatások csökkentésére összpontosító tervezési és gyártási folyamat következtében a széndioxid-kibocsátás is kisebb.



* Az ENERGY STAR (<http://www.eu-energystar.org>) meghatározása szerint



Canon, Inc.

A3 MFP Line of the Year Award
for Energy Efficiency

imageRUNNER ADVANCE színes irodai termékcsalád

Az imageRUNNER ADVANCE termékcsaláddal képes több feladatot gyorsabban és hatékonyabban végrehajtani, mint eddig bármikor. Ossa meg a fontos információkat munkatársaival, készítsen olyan meggyőző jelentéseket, amelyekkel azonnal elnyeri a vezetőség jóváhagyását, vagy állítson össze professzionális megjelenésű, színes bemutatókat és értékesítési anyagokat az új ügyfelek meggyőzéséhez.



Alapfunkciók	
Olvasóegység/dokumentumadagoló	
Beolvasási sebesség (A4, 300 dpi)	
Másolási/nyomatási sebesség (A4)	
Bemelegedési idő	
Első másolathoz szükséges idő	
Felhasználói felület	
Papírkapacitás alapkitelben	
Papírkapacitás (maximális)	
Papírméret	
Papírtömeg	
Nyomatóvezérlő nyelve	
Processzor	
Memória/merevlemez-meghajtó	
Illesztőfelület	
Teljesítményfelvétel (alvó üzemmód)	
Teljesítményfelvétel (maximális)	
Finiserlehetőségek	

imageRUNNER ADVANCE C250i/C350i/ C351iF

Kiváló minőségű, hatékony színes nyomtatás elfoglalt munkacsoportok és kisebb vállalati részlegek számára – ezek a kompakt méretű és intelligens többfunkciós készülékek gördülékenyebbé teszik a dokumentumok kezelését, és megóvják a bizalmas információkat.

Nyomtatás/másolás/beolvasás/küldés/faxolás*

Normál kétoldalas (lapfordítás)
50 lap

C250i: Egyoldalas: akár 25 kép/perc, kétoldalas: akár 9 kép/perc
C350i/C351iF: Egyoldalas: akár 35 kép/perc, kétoldalas: akár 11 kép/perc

C250i	C350i/C351iF
 25 o/p (FF/színes)	 35 o/p (FF/színes)

34 mp (normál üzemmód)
10 mp (gyorsindítás üzemmód)

C250i: FF: 8,4 mp/színes; 10,5 mp
C350i/C351iF: FF: 5,9 mp/színes; 7,4 mp

17,8 cm-es (7") TFT WVGA színes LCD-érintőpanel

C250i/C350i: 650 lap, C351iF: 2300 lap

2300 lap

Legfeljebb A4

Kazetták: 60-163 g/m² Többfunkciós tálcá: 60-220 g/m²
Kétoldalas: 60-163 g/m²

UFR II, PCL5/6
Alap Genuine Adobe PS3

1,66 GHz

2 GB memória és 160 GB-os merevlemez
(80 GB felhasználható tárterület)

Ethernet (1000Base-T/100Base-TX/10Base-T), USB 2.0 Hi-Speed

1 W vagy kevesebb

1,5 kW

Tűzőfiniser




imageRUNNER ADVANCE C3300 sorozat

Az imageRUNNER ADVANCE C3300 sorozat kiváló minőségű színes kommunikációt és optimalizált dokumentumkezelési munkafolyamatokat kínál. Biztonsági és költséggazdálkodási funkciói, valamint kompakt kialakítása révén ideális választás elfoglalt munkacsoportoknak.

Nyomtatás/másolás/beolvasás/küldés*/opcionális faxolás

Normál kétoldalas (lapfordítás)
100 lap*

55 kép/perc (egyoldalas)
27,5 kép/perc (kétoldalas)

C3320/i	C3325i	C3330i
 20 o/p (FF/színes)	 25 o/p (FF/színes)	 30 o/p (FF/színes)

34 mp (normál üzemmód)
10 mp (gyorsindítás üzemmód)

FF: 5,9 mp
Színes: 8,2 mp

17,8 cm-es (7") WVGA színes érintőképernyő döntési funkcióval

1200 lap

2300 lap

Legfeljebb A3 és SRA3

Kazetták: 52-220 g/m², többfunkciós tálcá: 52-256 g/m²

UFR II, PCL5e/6*, Genuine Adobe PS3*

1,67 GHz

1 GB + 1 GB RAM és 250 GB HDD
(215 GB felhasználható tárterület)

Ethernet (1000Base-T/100Base-TX/10Base-T), USB 2.0

C3330i: 1,2
C3325i: 0,9
C3320/i: 0,8

1,5 kW

Belső finiser
Tűzőfiniser
Eco Staple tűzés
Igény szerinti tűzés
Fűzetfiniser

* a C351iF alaptartozéka

* a C3320 esetén opcionális



imageRUNNER ADVANCE C5200 sorozat

Ez a nagy teljesítményű, egyszerű integrációt, biztonsági és költséggazdálkodási lehetőségeket kínáló, környezetbarát kivitelben elérhető kommunikációs központ valódi előnyt biztosít a forgalmas irodáknak.

Nyomtatás/másolás/beolvasás/küldés/opcionális faxolás

Opcionális (egymenetes és lapfordítás elérhető)
150 lap/100 lap

Akár 75 kép/perc (egyoldalas)
Akár 120 kép/perc (kétoldalas)

C5235i	C5240i	C5250/i	C5255/i
35/30 o/p (FF/színes)	40/35 o/p (FF/színes)	50/45 o/p (FF/színes)	55/51 o/p (FF/színes)

31 mp (normál üzemmód)
7 mp (gyorsindítás üzemmód)

C5235i: FF: 5,4 mp/színes: 8,1 mp
C5240i: FF: 5,4 mp/színes: 8,1 mp
C5250/i: FF: 3,9 mp/színes: 6,0 mp
C5255/i: FF: 3,9 mp/színes: 6,0 mp

21,3 cm-es (8,4") TFT SVGA színes érintőképernyő döntési funkcióval

1200 lap

5000 lap

Legfeljebb A3 és SRA3

Kazetták: 52-220 g/m², többfunkciós tálcá: 52-256 g/m²

UFR II
PCL5/6 (alap az i-modelleken, opcionális az i-modellektől eltérő készülékeken)
Adobe PS3 (alap a C5250i/C5255i modellen, opcionális a többi készüléken)
Opcionális EFI Fiery-alapú vezérlők

1,8 GHz

2,5 GB RAM és 320 GB HDD
(160 GB felhasználható tárterület)

Ethernet (1000BaseT/100Base-TX/10Base-T), USB 2.0

0,8 W

1,8 kW (51/45 oldal/perc), 1,5 kW (35/30 oldal/perc)

Belső finiser
Tűzőfiniser
Fűzetfiniser
2,4-es és 2/4-es lyukasztási eszközök

imageRUNNER ADVANCE C7200 sorozat

Ezek a készülékek a legszorosabb irodai határidőkket is lépést tartanak: valódi teljesítményt és minőséget nyújtanak professzionális finisermegoldásokkal. Hathatós biztonság és felülmúlhatatlan környezetvédelmi tanúsítványok együttese az időtálló befektetés érdekében.

Nyomtatás/másolás/beolvasás/küldés/opcionális faxolás

Opcionális (egymenetes)
300 lap

120 kép/perc (egyoldalas)
200/140 kép/perc (kétoldalas, FF/színes)

C7260i	C7270i	C7280i
60/55 o/p (FF/színes)	70/65 o/p (FF/színes)	80/70 o/p (FF/színes)

31 mp (normál üzemmód)
7 mp (gyorsindítás üzemmód)

C7260i: FF: 4,9 mp/színes: 6,6 mp
C7270i: FF: 4,9 mp/színes: 6,6 mp
C7280i: FF: 4,4 mp/színes: 6,0 mp

21,3 cm-es (8,4") TFT SVGA színes érintőképernyő
Opcionális függőleges, 26,4 cm-es (10,4") TFT SVGA színes érintőképernyő

3400 lap

C7260i: 6900 lap
C7270i: 6900 lap
C7280i: 9300 lap

Legfeljebb A3 és SRA3

Kazetták: 52-220 g/m², többfunkciós tálcá: 52-300 g/m²

UFR II, PCL5/6
Opcionális Genuine Adobe PS3
Opcionális EFI Fiery-alapú vezérlők

1,8 GHz

2,5 GB RAM és 320 GB HDD
(160 GB felhasználható tárterület)

Ethernet (1000BaseT/100Base-TX/10Base-T), USB 2.0

0,9 W

C7260i/7270i: 2 kW/2,5 kW vagy kevesebb
C7280i: 2,5 kW

C7260i, C7270i:
Tűzőfiniser
Fűzetfiniser
2,4-es és 2/4-es lyukasztási eszközök
Dokumentumbeljesztő/-hajtogató egység

C7280i:
Tűzőfiniser
Fűzetfiniser
Dokumentumbeljesztő egység
2,4-es és 2/4-es lyukasztási eszközök
Professzionális lyukasztó
Papírhajtogató egység
Vágóeszköz

imageRUNNER ADVANCE

fekete-fehér irodai termékcsalád

A moduláris kialakítás biztosítja, hogy minden eszköz hatékonyan, a speciális igényeknek megfelelően alakítható.



imageRUNNER ADVANCE 500i/400i sorozat

Az elfoglalt munkacsoportok és szervezeti egységek számára megfelelő kompakt imageRUNNER ADVANCE készülékek hatékony monokróm dokumentumokat és intelligens dokumentumkezelést kínálnak a munkafolyamatok optimalizálása, a költségek megtakarítása és az információk bizalmas jellegének megőrzése érdekében.

imageRUNNER ADVANCE 4200 sorozat

Hatékony nyomtatás és intelligens dokumentumkezelési munkafolyamatok az elfoglalt munkacsoportok és szervezeti egységek számára

Alapfunkciók	Nyomtatás/másolás/beolvasás/küldés/opcionális faxolás
Olvasóegység/dokumentumadagoló	Normál kétoldalas (lapfordítás) 100 lap
Beolvasási sebesség (A4, 300 dpi)	Akár 50 kép/perc (egyoldalas) Akár 32 kép/perc (kétoldalas)
Másolási/nyomtatási sebesség (A4)	500i: 50 oldal percenként 400i: 40 oldal percenként
Bemelegedési idő	34 mp (normál üzemmód) 10 mp (gyorsindítás üzemmód)
Első másolathoz szükséges idő	500i: 5,0 mp 400i: 5,0 mp
Felhasználói felület	17,8 cm (7") TFT WVGA színes LCD érintőpanel
Papírkapacitás alapkitételben	650 lap
Papírkapacitás (maximális)	2300 lap
Papírméret	Legfeljebb A4
Papírtömeg	Kazetták: 64-105 g/m ² , többfunkciós tálcá: 64-128 g/m ² , kétoldalas: 91-105 g/m ²
Nyomtatóvezérlő nyelve	UFR II, PCL5e/6 Alap Genuine Adobe PS3
Processzor	1,66 GHz
Memória/merevlemez-meghajtó	1,5 GB memória/ 160 GB-os merevlemez (80 GB felhasználható tárterület)
Illesztőfelület	Ethernet (1000BaseT/100Base-TX/10Base-T) USB 2.0 Hi-Speed
Teljesítményfelvétel (alvó üzemmód)	1 W vagy kevesebb
Teljesítményfelvétel (maximális)	1,6 kW
Finiserlehetőségek	Tűzőfiniser

Nyomtatás/másolás*/beolvasás*/küldés*/opcionális faxolás	Nyomtatás/másolás*/beolvasás*/küldés*/opcionális faxolás
Opcionális (lapfordítás)	100 lap
Akár 51 kép/perc (egyoldalas)	Akár 17 kép/perc (kétoldalas)
4225i: 25 oldal percenként	4235i: 35 oldal percenként
4245i: 45 oldal percenként	4251i: 51 oldal percenként
24 mp vagy kevesebb (normál üzemmód)	10 mp (gyorsindítás üzemmód)
4225i: 5,4 mp	4235i: 3,8 mp
4245i: 3,8 mp	4245i: 3,7 mp
21,3 cm-es (8,4") TFT SVGA színes érintőképernyő	
1180 lap	
4980 lap	
Legfeljebb A3	
Kazetták: 60-128 g/m², többfunkciós tálcá: 52-220 g/m², kétoldalas: 52-128 g/m²	
UFR II, PCL5e/6	Opcionális Genuine Adobe PS3
1,8 GHz	
1 GB + 256 MB (opcionálisan további 512 MB)	Szabványos 160 GB HDD
Ethernet (1000BaseT/100Base-TX/10Base-T), USB 2.0	
1 W vagy kevesebb	
1,5 kW	
Belső finiser	Tűzőfiniser
Füzetfiniser	Füzetfiniser
2-es és 2/4-es lyukasztási eszközök (belső és külső egyaránt)	

* Képolvasó igényel, csak nyomtatót tartalmazó változat is elérhető



Canon, Inc.
imageRUNNER ADVANCE 6270
Csúszingó: 11-15,80-cm-es
A3 Monokromon MFP



Canon, Inc.
imageRUNNER ADVANCE 6265
Csúszingó: 11-15,70-cm-es
A3 Monokromon MFP



imageRUNNER ADVANCE 6200 sorozat

A magas követelményeket támaztó irodai környezeteknek gyors és hatékony monokrom dokumentumokat kínáló intelligens multifunkciós készülékek továbbfejlesztik dokumentumkezelési munkafolyamatait, megvédik a bizalmas információkat és csökkentik a környezetre gyakorolt hatást.

Nyomtatás/másolás*/beolvasás*/küldés*/opcionális faxolás

Opcionális kétoldalas (egymenetes)
300 lap

120 és 85 kép/perc (egyoldalas)
200 és 100 kép/perc (kétoldalas)

6255i: 55 oldal percenként
6265i: 65 oldal percenként
6275i: 75 oldal percenként

30 mp (normál üzemmód)
7 mp (gyorsindítás üzemmód)

6255i: 3,3 mp
6265i: 3,3 mp
6275i: 3,1 mp

21,3 cm-es (8,4") TFT SVGA színes érintőképernyő
Opcionális függőleges, 26,4 cm-es (10,4") TFT SVGA színes érintőképernyő

4200 lap

7700 lap

Legfeljebb A3

Kazetták: 52-220 g/m², többfunkciós tálcá: 52-256 g/m²

UFR II, PCL5e/6
Opcionális Genuine Adobe PS3
Opcionális EFI Fiery-alapú vezérlő

1,8 GHz

1,5 GB RAM (2,5 GB-ig bővíthető) és
160 GB HDD (160 GB felhasználható tárterület)

Ethernet (1000BaseT/100Base-TX/10Base-T), USB 2.0

1 W vagy kevesebb

2,4 kW

Tűzőfiniser
Fűzetfiniser
2,4-es és 2/4-es lyukasztási eszközök
Dokumentumbeillesztő/-hajtogató egység





Szakmai elismerések



Canon, Inc.
Universal Login Manager
Outstanding Achievement
in Innovation



Canon, Inc.
2013 Document Imaging Solutions
Line of the Year



Canon, Inc.
iW Desktop Quick Printing Tool
Outstanding Achievement
in Innovation



Canon, Inc.
A3 MFP Line of the Year Award
for Energy Efficiency



Fejlessze üzleti
lehetőségeit az
imageRUNNER
ADVANCE
segítségével

Szoftverek és megoldások



Tanúsítások és kompatibilitás



A broszúrban szereplő valamennyi kép csak illusztrációs célokat szolgál.
A műszaki adatok mindennemű előzetes figyelmeztetés nélkül megváltozhatnak. Minden vállalatnév
és terméknév a megfelelő gyártó saját piacán vagy
országában érvényes védjegye és/vagy bejegyzett névjegye.

Canon Inc.
canon.com

Canon Europe
canon-europe.com

Canon Hungária Kft.
1031 Budapest,
Graphisoft Park 1. (Záhony utca 7.)
Telefon: (+361) 2375904
Fax: (+361) 2375901
canon.hu

/hivatalosCanonMagyarország

/channel/UC-URI6o6uQ_5iin3H0NY9zg